

СТИРАЛЬНЫЕ МАШИНЫ



| | |
|--------------------------------------|---------|
| СТИРАЛЬНЫЕ МАШИНЫ | 132–137 |
| Встраиваемые стиральные машины | 135 |
| Схемы встраивания | 136–137 |

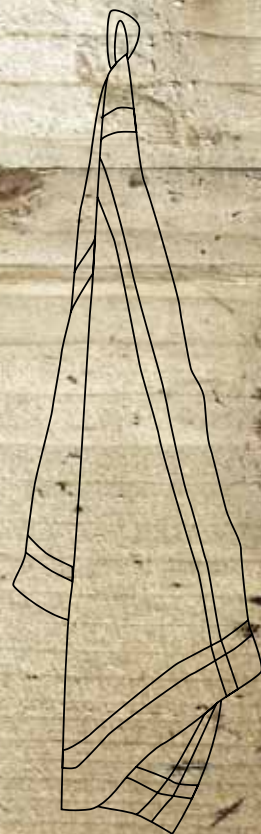
ПЯТЬ ПРИЧИН КУПИТЬ СТИРАЛЬНУЮ МАШИНУ NEFF



ОПТИМАЛЬНЫЙ БАЛАНС МЕЖДУ МНОГО И МАЛО

Оптимальный баланс между низким уровнем потребления энергии и воды – с одной стороны, и большой мощностью и широкими возможностями выбора дополнительных программ – с другой. И при этом бережный уход и особенно тихая работа.

1. Гармоничная интеграция приборов в кухонное пространство.
2. Чрезвычайно низкий уровень шума для комфортного размещения на кухне, особенно в открытых кухонных решениях.
3. Простое и интуитивно понятное управление.
4. Программы для разных типов тканей, короткие программы, с низким уровнем потребления воды и электроэнергии.
5. Защита от протечек благодаря технологии AquaStop®.



W6440X00E



ПОЛНОВСТРАИВАЕМАЯ СТИРАЛЬНАЯ МАШИНА

- ⊗ Максимальная загрузка: 8 кг
- ⊗ Отжим: 1400 об/мин макс
- ⊗ Класс эффективности стирки A
- ⊗ Класс эффективности отжима B
- ⊗ Система защиты от протечек AquaStop с гарантией на весь срок службы
- ⊗ Основные программы стирки: Хлопок, Хлопок Эко, Синтетика, Тонкое бельё/Шёлк, Шерсть, Быстрая/Смеш., Джинсы, Одеяла Пух., Рубашки/Бизнес, Спортивная, Супер 60, Супер быст. 30/15, Детская, Полоскание/Отжим/Слив, Очистка барабана
- ⊗ Сигнал окончания программы
- ⊗ Клавиши: старт/пауза с возможностью дозагрузки, дополнительное полоскание, легко гладить, SpeedPerfect – ускорение по времени / EcoPerfect – экономия электроэнергии, предварительная стирка, установки времени, отжима, температуры
- ⊗ Большой дисплей с индикацией хода программы, времени до окончания, скорости отжима, температуры и отложенного старта (до 24 ч)
- ⊗ Контроль дозирования воды в зависимости от загрузки и типа ткани
- ⊗ Контроль дисбаланса и пенообразования
- ⊗ TimeLight - оптическая индикация на полу
- ⊗ Инверторный мотор EfficientSilent Drive
- ⊗ Люк диаметром 30 см с углом открывания 130°
- ⊗ Сделано в Германии

ПОКАЗАТЕЛИ ПОТРЕБЛЕНИЯ

- ⊗ Стирка: 8 кг
- ⊗ Класс энергоэффективности A-30%
- ⊗ Энергопотребление: 1,04 кВт/ч
- ⊗ Потребление воды: 53 л
- ⊗ Мощность подключения: 2,3 кВт /10 А

РАЗМЕРЫ ПРИБОРА (ВхШхГ)

- ⊗ 82,0 x 59,6 x 57,4 см

ДОПОЛНИТЕЛЬНЫЕ ПРИНАДЛЕЖНОСТИ

- ⊗ Z7070X0 – удлинительный шланг для подвода воды (2,5 м)
- ⊗ Z7080X0 – комплект для крепления машины к полу
- ⊗ Z7060X0 – регулируемые по высоте ножки для встраивания под столешницу 87 см

V6540X10E



ПОЛНОСТРАИВАЕМАЯ СТИРАЛЬНО-СУШИЛЬНАЯ МАШИНА

- ⊗ Максимальная загрузка-стирка: 7 кг
- ⊗ Максимальная загрузка-сушка 4 кг
- ⊗ Отжим: 1354 об/мин макс
- ⊗ Класс эффективности стирки A
- ⊗ Последовательная программа стирки и сушки 4 кг
- ⊗ Основные программы стирки: Хлопок, Хлопок Эко, Синтетика особая, Тонкое бельё/Шёлк, Шерсть, Супер быст.15, Смешанное бельё, Ночная программа, Спортивная, Гигиеническая, Полоскание+Отжим, Слив+Отжим, Очистка
- ⊗ Программы сушки: Интенсивная, Бережная
- ⊗ Клавиши управления: Меню, выбор
- ⊗ Система защиты от протечек Aquastop
- ⊗ Дисплей с индикацией хода программы, температуры, скорости отжима, времени до окончания программы и отсрочки старта 24 ч
- ⊗ Электронный выбор программ стирки и специальных функций
- ⊗ Электронная регулировка влажности, Сушка по времени
- ⊗ Система AquaSpray
- ⊗ Дозирование воды по степени загрузки и типу ткани
- ⊗ Контроль пенообразования
- ⊗ Подавление дисбаланса при отжиме
- ⊗ Акустический сигнал окончания программы
- ⊗ Блокировка от детей
- ⊗ Стеклолюк
- ⊗ Дверца навешивается слева
- ⊗ Электромагнитный замок
- ⊗ Сделано в Италии

ПОКАЗАТЕЛИ ПОТРЕБЛЕНИЯ

- ⊗ Класс энергопотребления B
- ⊗ Энергопотребление: 5,5 кВт/ч
- ⊗ Потребление воды: 90 л при стандартной программе стирки и сушки
- ⊗ Мощность подключения 2,3 кВт/10 А

РАЗМЕРЫ ПРИБОРА (ВхШхГ)

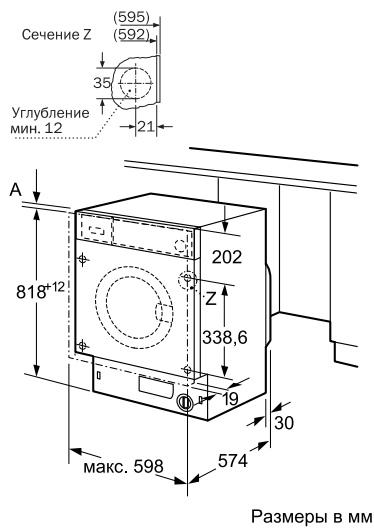
- ⊗ 82,0 x 59,5 x 58,4 см

ДОПОЛНИТЕЛЬНЫЕ ПРИНАДЛЕЖНОСТИ

- ⊗ Z7070X0 – удлинительный шланг для подвода воды (2,5 м)
- ⊗ Z7080X0 – комплект для крепления машины к полу

СХЕМЫ ВСТРАИВАНИЯ

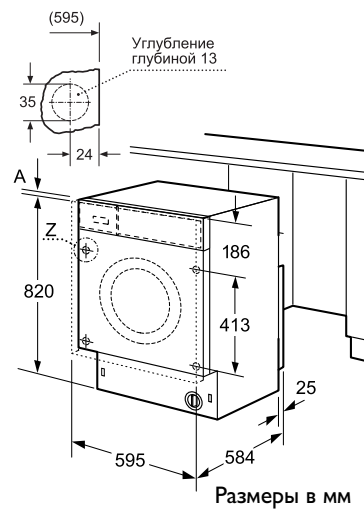
W6440X00E



Для встраивания прибора под столешницу высотой 870 мм используется:

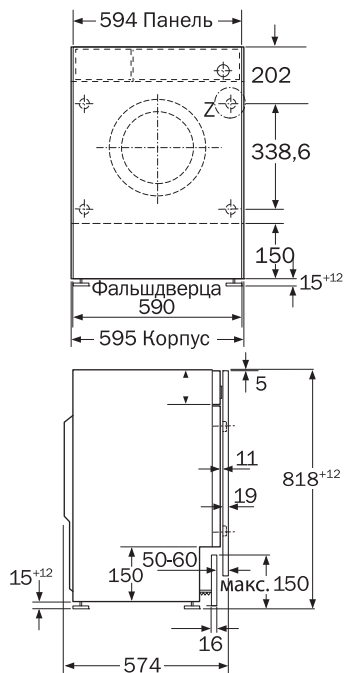
- Z 7060 X0 – регулируемые по высоте ножки или
- Z 7090 X0 – декоративная планка, которая устанавливается между верхним краем стиральной машины и столешницей

V6540X10E



Для встраивания прибора под столешницу высотой 870 мм используется:

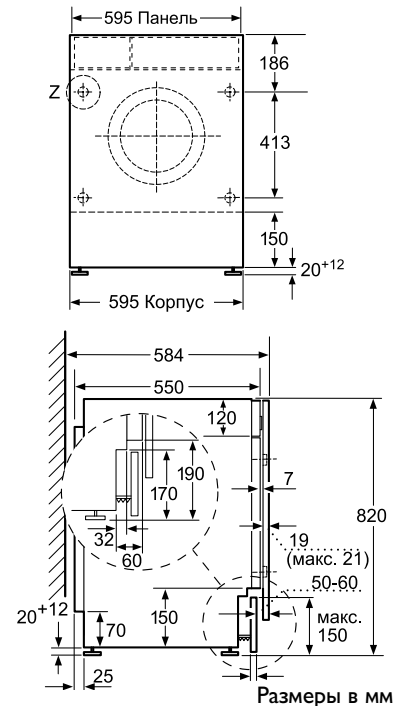
- Z 7090 X0 – декоративная планка, которая устанавливается между верхним краем стиральной машины и столешницей



Высота цоколя при высоте машины 816 мм: 100-150 мм
Высота цоколя при высоте машины 866 мм: 150-220 мм

ВНИМАНИЕ:

не допускается встраивать варочные панели с автономным управлением над холодильниками, посудомоечными и стиральными машинами.



Высота цоколя при высоте машины 820 мм: 100-150 мм
Высота цоколя при высоте машины 870 мм: 150-200 мм

Приборы рассчитаны на напряжение в сети 220/240 В. Мощность подключения 2,3 кВт

СХЕМЫ ВСТРАИВАНИЯ

Z7090X0 Встраивание под столешницу 850/870 мм

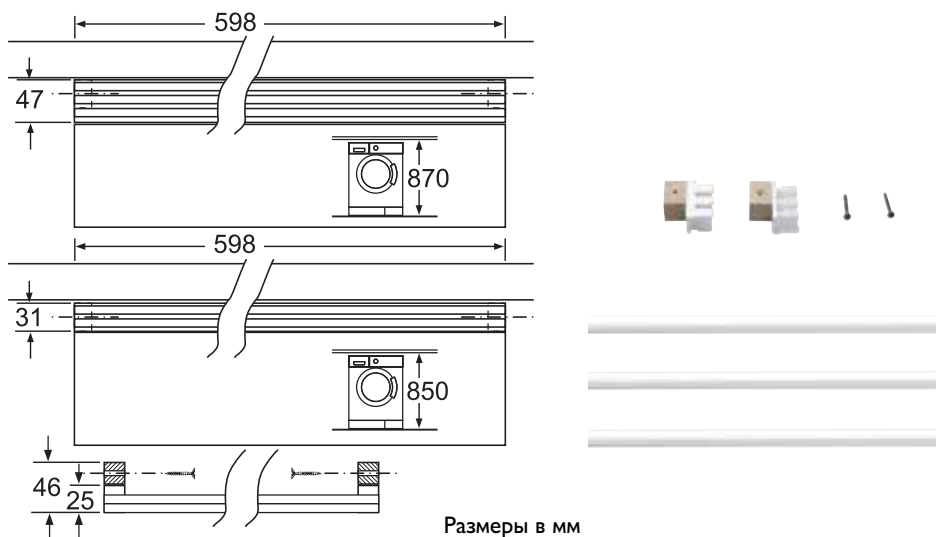
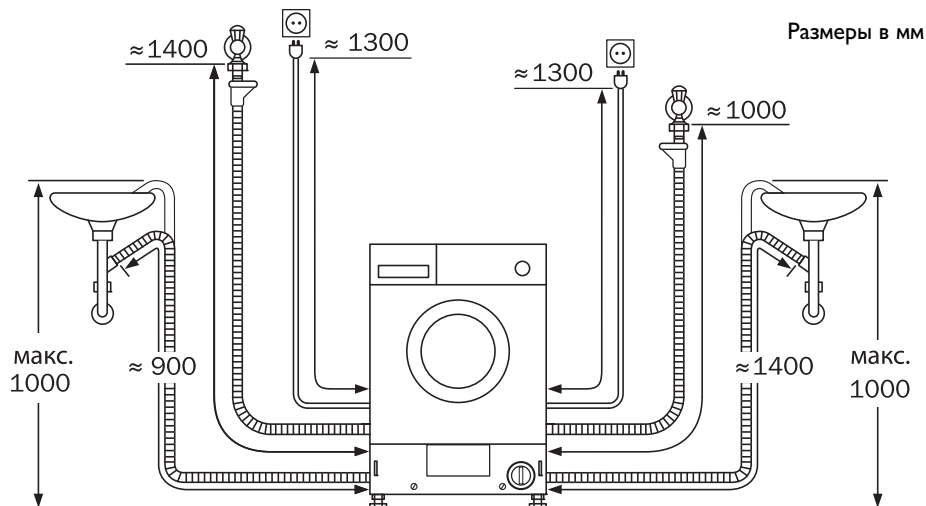


Схема подключения воды и электроэнергии W6440X00E

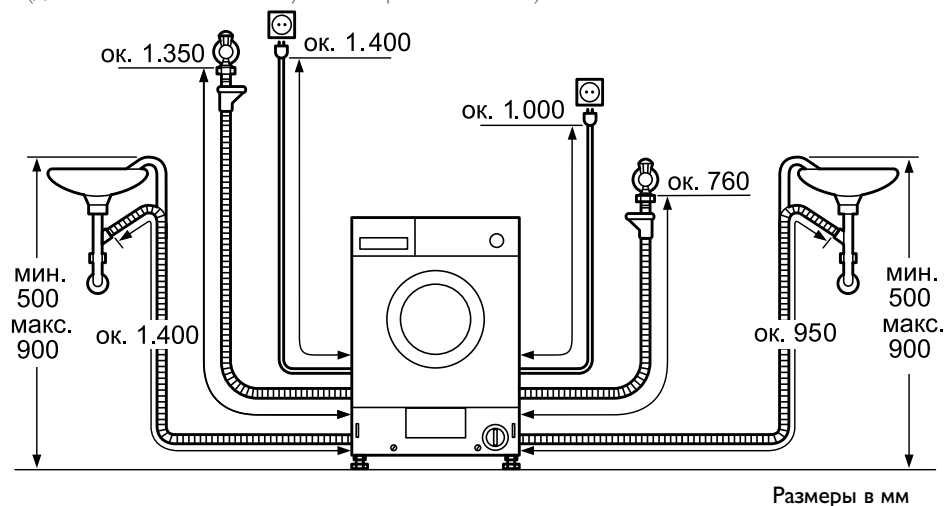
(длины кабелей и шлангов указаны приблизительно)



При необходимости можно увеличить длину заливного шланга на 2,5 м при помощи аксессуара Z 7070 X0 (удлинительный шланг для подвода воды)

Схема подключения воды и электроэнергии V6540X10E

(длины кабелей и шлангов указаны приблизительно)



При необходимости можно увеличить длину заливного шланга на 2,5 м при помощи аксессуара Z 7070 X0 (удлинительный шланг для подвода воды)